

## Introduction



01

성균관대 집적회로 연구실 (IC Lab) 기반 창업으로 연구개발 및 양산 시스템 구축

02

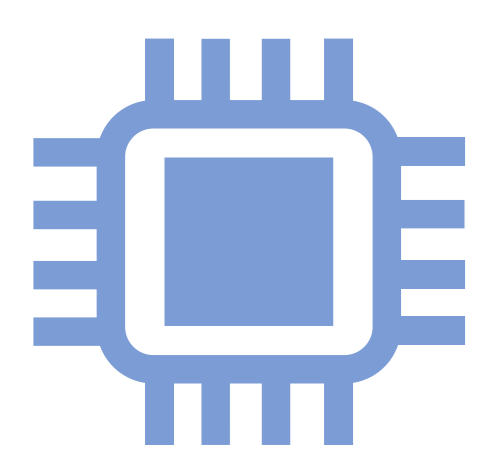
IoT 및 Wearable 기기를 위한 무선 전력 전송 IC 및 초저전력 통신 IC를 주산업분야로 하고 있음

03

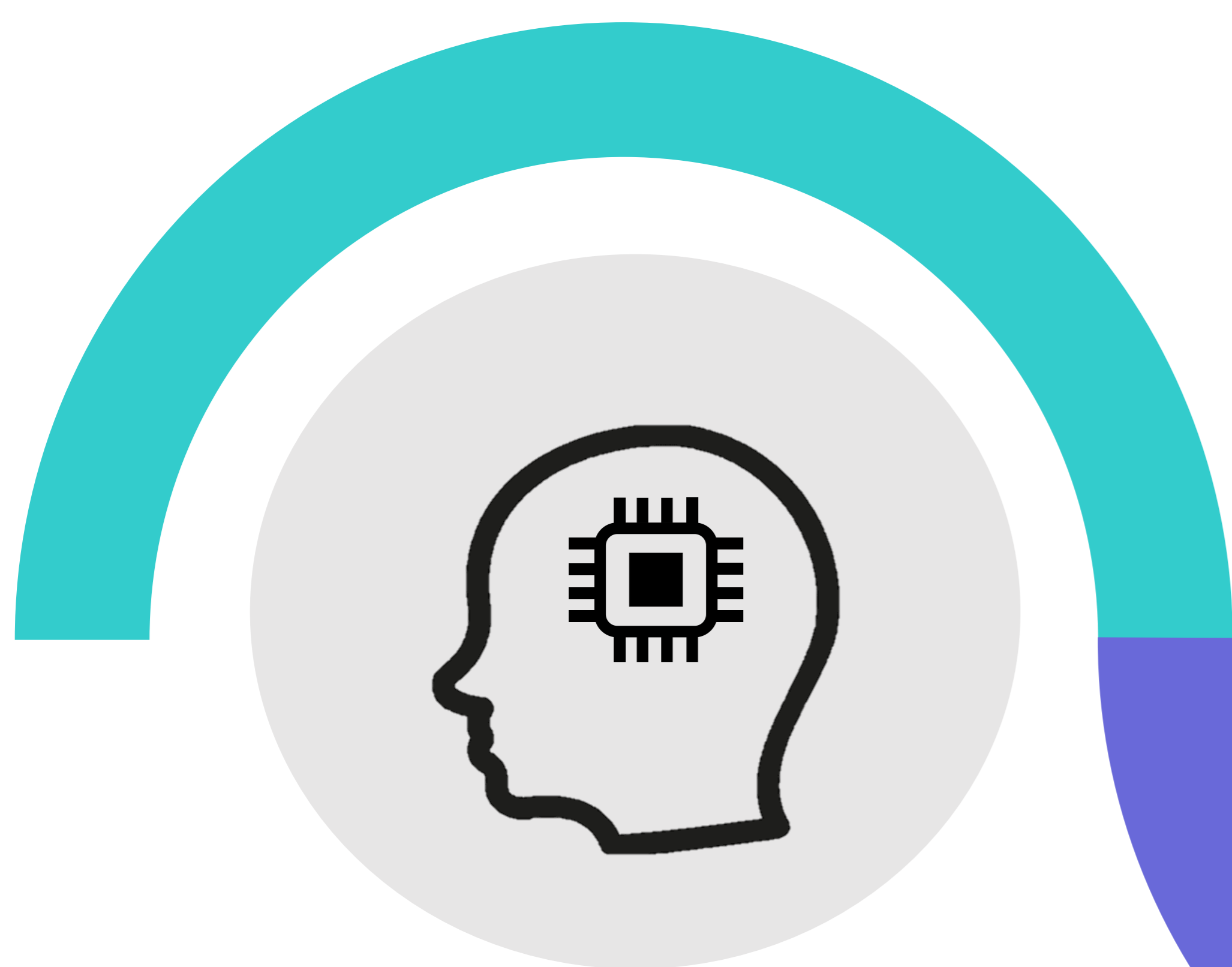
원거리 에서 IoT 및 Wearable 기기에 무선 전력전송 위한 AI 기술 응용 지능형 빔포밍 기술을 연구개발

04

4차 산업혁명의 핵심이 되는 원/근거리 무선전력 전송, 무선 통신용 핵심 반도체 개발

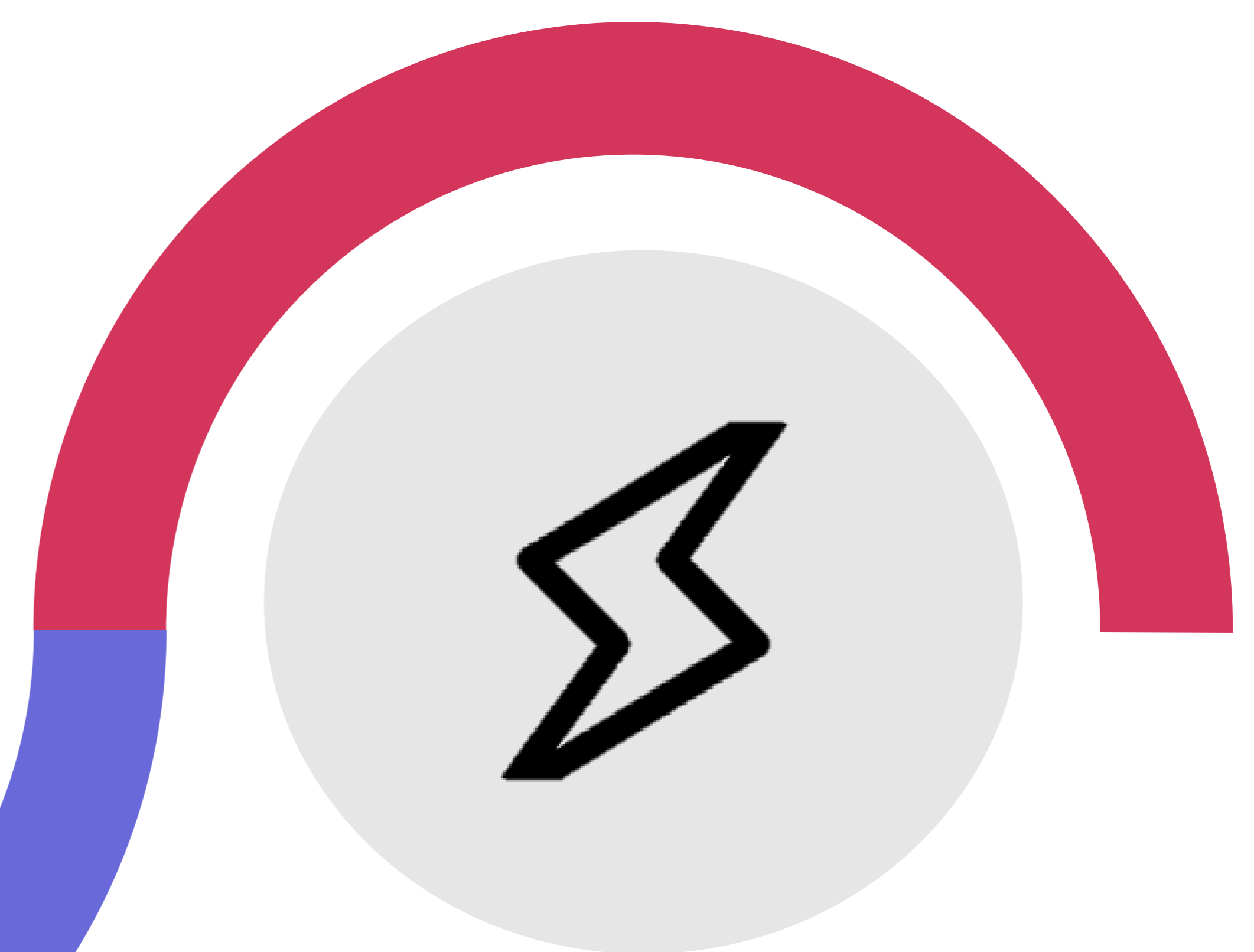
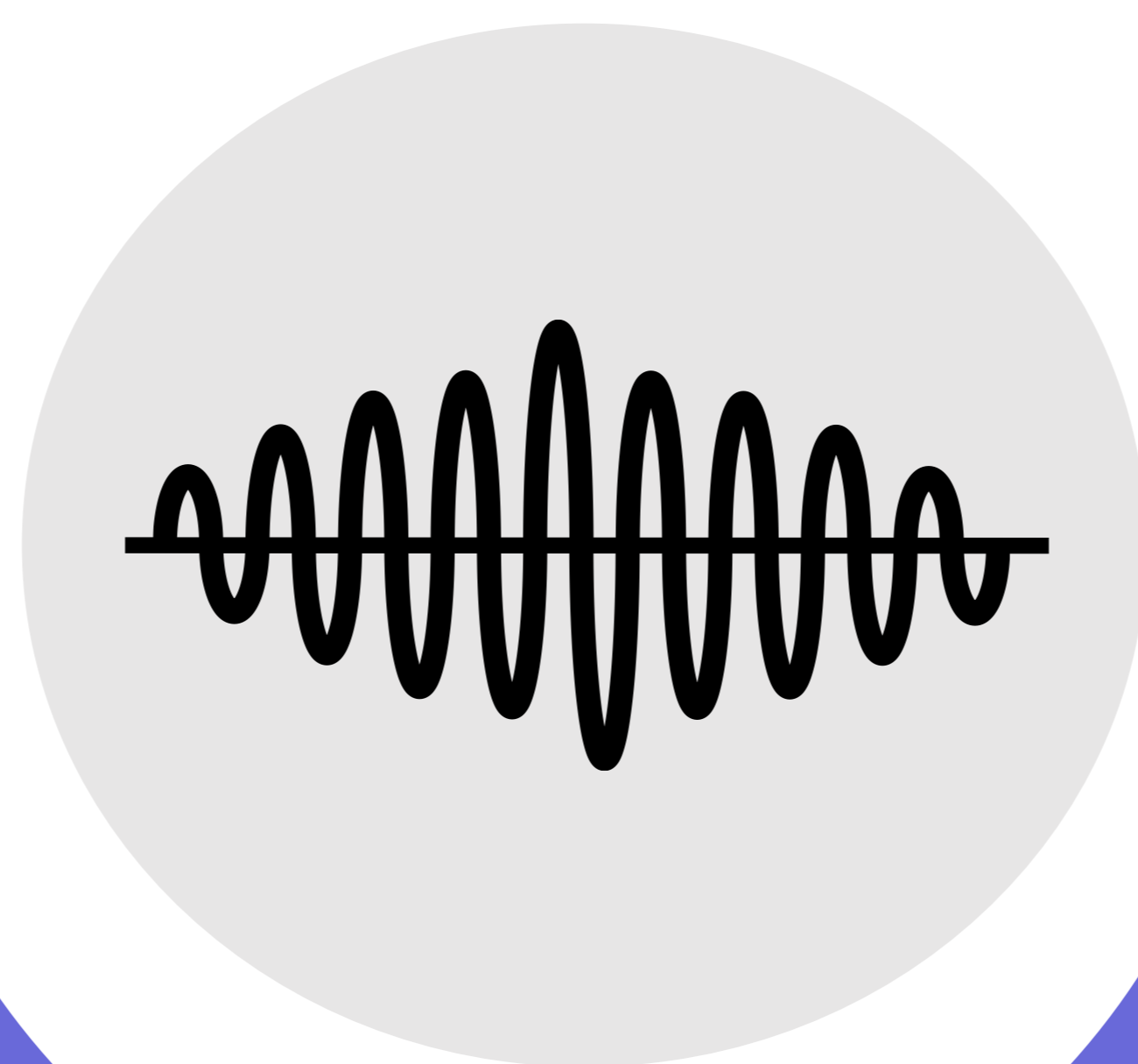


## Technology and Products



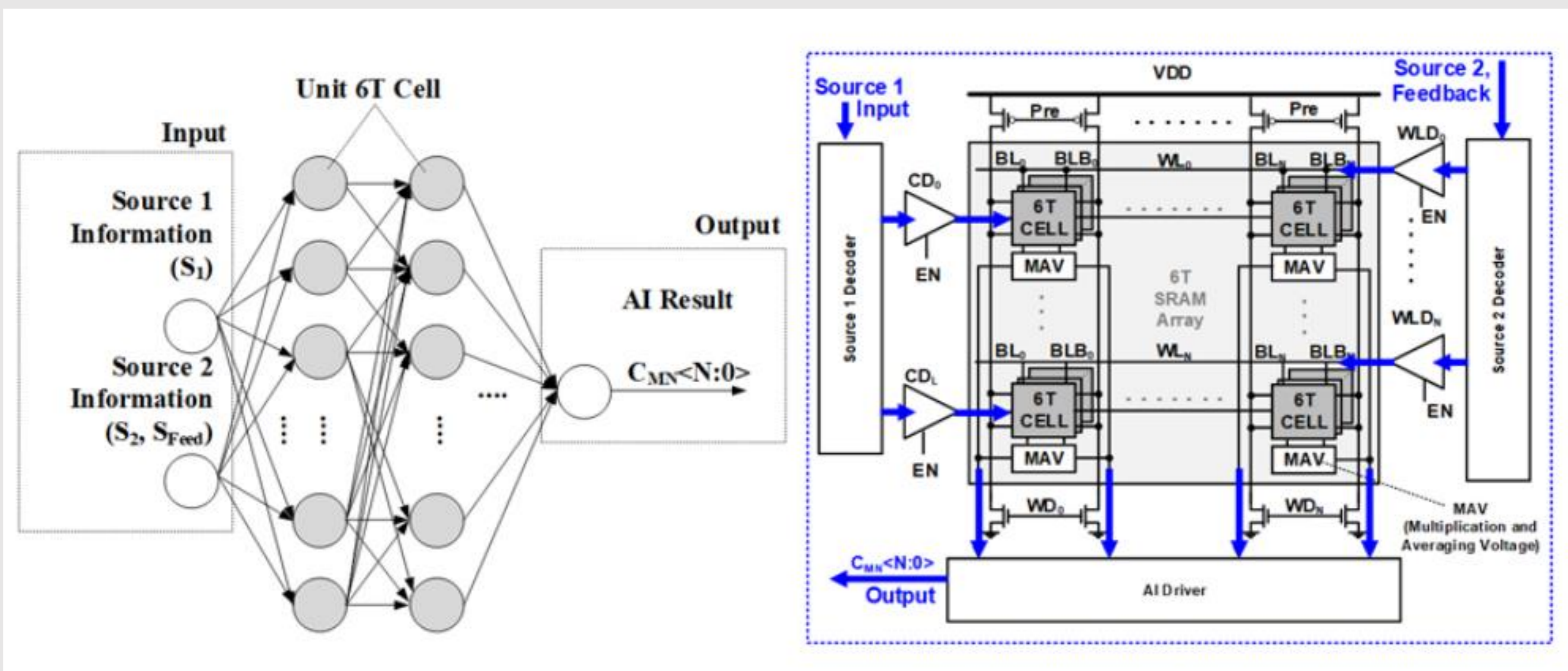
AI Solution

RF Solution



Power Solution

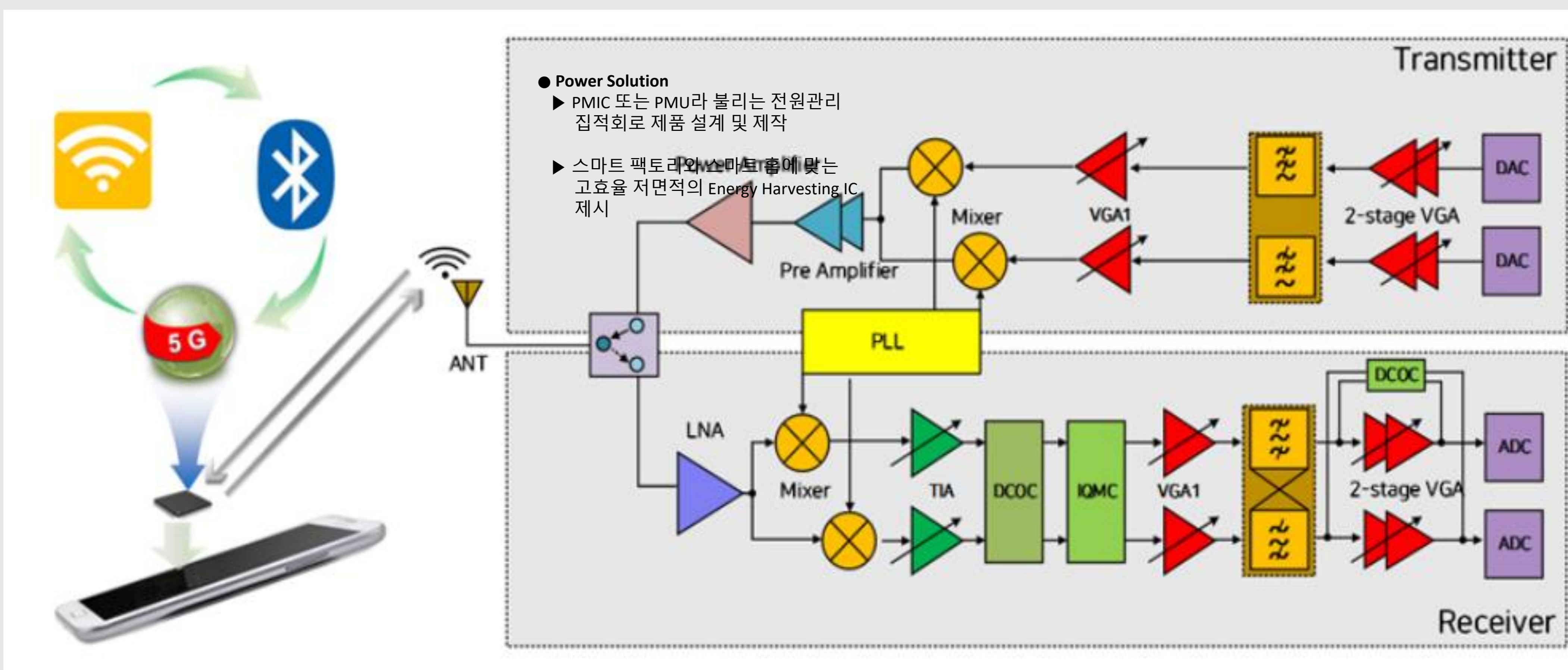
## AI Solution



### ● AI Solution

- ▶ CNN( Convolution Neural Network) 알고리즘을 적용하여, 보다 빠르고 효율적인 데이터 처리 방식 제시
- ▶ 기존의 처리 속도보다 100~ 1000배 이상의 고속 처리 가능

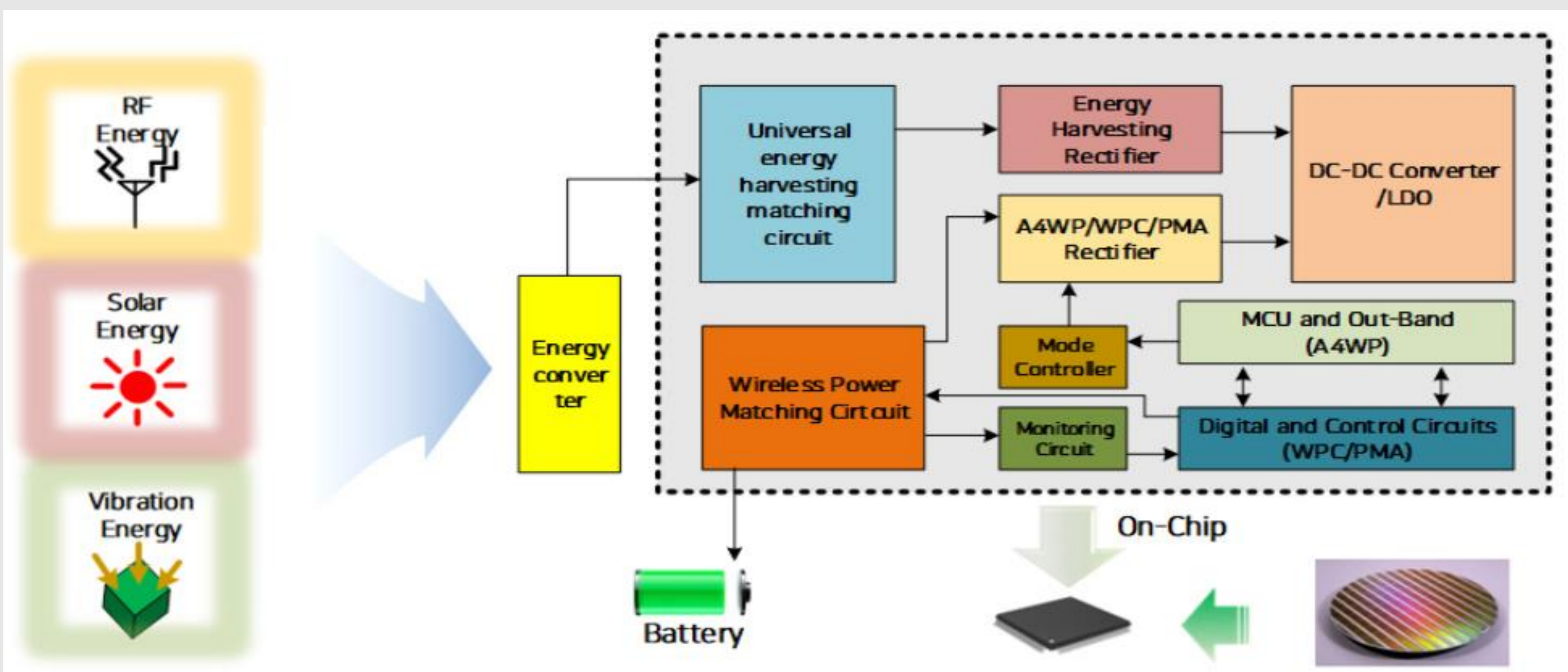
## RF Solution



### ● RF Solution

- ▶ BLE, Wifi, 5G 등의 여러 RF Standard 용 집적회로 제품 설계 및 제작
- ▶ 저면적, 저전력, 저잡음을 기반으로 IoT에 적합한 안건 제시

## Power Solution



### ● Power Solution

- ▶ PMIC 또는 PMU라 불리는 전원관리 집적회로 제품 설계 및 제작
- ▶ 스마트 팩토리 및 스마트 홈에 맞는 고효율, 저면적의 Energy Harvesting IC 제시